



กรมทางหลวง

ถนนศรีอยุธยา แขวงทุ่งพญาไท เขตราชเทวี กรุงเทพฯ 10400
โทรศัพท์ : 0 2354 6602 โทรสาร : 0 2354 1048

แขวงทางหลวงลำพูน

129 ถนน ลำพูน -ป่าซาง ต.ในเมือง อ.เมือง จ.ลำพูน 51000
โทรศัพท์ : 053-511051 โทรสาร: 053-511070

บริษัทที่ปรึกษา



บริษัท เอ็ม เอ อี คอนซัลแตนท์ จำกัด (สำนักงานใหญ่)
221/1 ซอยประชาชื่น 37 ถนนประชาชื่น แขวงวงศ์สว่าง
เขตบางซื่อ กรุงเทพมหานคร 10800
ติดต่อ คุณณดาตยา สุวรรณภรณ์ (วิศวกรรงานทาง)
โทรศัพท์ : 0-2975-9300



บริษัท เอ็นทิก จำกัด
3/4 ถนนประเสริฐบุกิจ แขวงคลองกุ่ม เขตบึงกุ่ม
กรุงเทพมหานคร 10240
โทรศัพท์ 0-2379-0141-2 โทรสาร 0-2379-0143-4
ติดต่อ นายสุรเดช พุกชื้อตรง (นักวิชาการด้านการมีส่วนร่วมของประชาชน)
โทรศัพท์ : 0-2379-0141-2 ต่อ 105



บริษัท คอนซัลแทนท์ ออฟ เทคโนโลยี จำกัด (สำนักงานใหญ่)
39 ถนนลาดพร้าว ซอย 124 แขวงพลับพลา เขตวังทองหลาง
กรุงเทพมหานคร 10310
ติดต่อ คุณณัฐ บัวแย้ม (วิศวกรจราจรและขนส่ง)
โทรศัพท์ 0-2934-3233



**สำนักสำรวจและออกแบบ
กรมทางหลวง**



**เอกสารประกอบการประชุมปฐมนิเทศโครงการ
(สัมมนาครั้งที่ 1)**

**โครงการจ้างวิศวกรที่ปรึกษาสำรวจและออกแบบ
ทางแยกต่างระดับ จุดตัดทางหลวงหมายเลข 11
กับทางหลวงหมายเลข 114 (แยกคอดยดี)**

เอกสารประชาสัมพันธ์ชุดที่ 1

บริษัทที่ปรึกษา



บริษัท เอ็ม เอ อี คอนซัลแตนท์ จำกัด (สำนักงานใหญ่)
บริษัท เอ็นทิก จำกัด
บริษัท คอนซัลแทนท์ ออฟ เทคโนโลยี จำกัด (สำนักงานใหญ่)

ความเป็นมาของโครงการ

จุดตัดทางหลวงหมายเลข 11 กับทางหลวงหมายเลข 114 (แยกคอยติ) เป็นจุดตัดทางแยกที่สำคัญในการเดินทางจากทางหลวงหมายเลข 11 เข้าสู่ตัวเมืองลำพูน ปัจจุบันเป็นจุดตัดทางแยกที่ควบคุมด้วยสัญญาณไฟจราจร ซึ่งมีปริมาณการจราจรหนาแน่น และเกิดอุบัติเหตุบ่อยครั้ง การปรับปรุงเป็นทางแยกต่างระดับ จะช่วยบรรเทาปัญหาจราจรติดขัด ลดอุบัติเหตุ และเพิ่มประสิทธิภาพการจราจรบนทางหลวงหมายเลข 11 โดยการออกแบบปรับปรุงทางแยกต้องมีการสำรวจ และวิเคราะห์ทางวิศวกรรมอย่างละเอียด ซึ่งจะต้องมีการรับฟังความคิดเห็นจากการมีส่วนร่วมของประชาชน เพื่อนำข้อคิดเห็นมาประกอบในการพิจารณาออกแบบโครงการได้อย่างเหมาะสม เพื่อให้การพัฒนาโครงการมีความสมบูรณ์ทางด้านวิศวกรรม สอดคล้องกับสภาพสิ่งแวดล้อม เศรษฐกิจ และสังคม

กรมทางหลวงจึงมีแผนดำเนินการสำรวจและออกแบบทางแยกต่างระดับ จุดตัดทางหลวงหมายเลข 11 กับทางหลวงหมายเลข 114 (แยกคอยติ) เพื่อช่วยบรรเทาปัญหาจราจรติดขัด ลดอุบัติเหตุ และเพิ่มประสิทธิภาพการจราจรบนทางหลวงหมายเลข 11 ซึ่งจากการตรวจสอบพื้นที่โครงการเบื้องต้นพบว่า แนวเส้นทางของโครงการผ่านพื้นที่อ่อนไหวทางด้านสิ่งแวดล้อม จึงเข้าข่ายต้องจัดทำรายงานการประเมินผลกระทบสิ่งแวดล้อม (EIA) ตามประกาศกระทรวงทรัพยากรธรรมชาติและสิ่งแวดล้อม เรื่อง กำหนดโครงการ กิจการ หรือการดำเนินการ ซึ่งต้องจัดทำรายงานการประเมินผลกระทบสิ่งแวดล้อมและหลักเกณฑ์ วิธีการ และเงื่อนไขในการจัดทำรายงานการประเมินผลกระทบสิ่งแวดล้อม ดังนั้น กรมทางหลวงจึงได้จ้างกลุ่มบริษัทที่ปรึกษาประกอบด้วย บริษัท เอ็ม เอ คอนซัลแตนท์ จำกัด บริษัท เอ็นทิก จำกัด และบริษัท คอนซัลแตนท์ ออฟ เทคโนโลยี จำกัด ให้ดำเนินการสำรวจและออกแบบรายละเอียดทางแยกต่างระดับ จุดตัดทางหลวงหมายเลข 11 กับทางหลวงหมายเลข 114 (แยกคอยติ) พร้อมจัดทำรายงานการประเมินผลกระทบสิ่งแวดล้อม (EIA) ของโครงการ เพื่อให้สอดคล้องกับประกาศกระทรวงทรัพยากรธรรมชาติและสิ่งแวดล้อมข้างต้น ทั้งนี้ เพื่อให้การพัฒนาโครงการก่อให้เกิดผลกระทบต่อทรัพยากรธรรมชาติและสิ่งแวดล้อม รวมทั้งประชาชนที่อยู่บริเวณพื้นที่โครงการน้อยที่สุด

อย่างไรก็ตาม การสำรวจและออกแบบทางแยกต่างระดับ จุดตัดทางหลวงหมายเลข 11 กับทางหลวงหมายเลข 114 (แยกคอยติ) อาจจะมีผลกระทบต่อการใช้ประโยชน์ที่ดิน คุณภาพชีวิต วิถีชีวิต หรือมีส่วนได้เสียสำคัญเกี่ยวกับบุคคล ชุมชนท้องถิ่น หรือสภาพแวดล้อม จึงมีความจำเป็นอย่างยิ่งที่ต้องมีการดำเนินการมีส่วนร่วมของประชาชน โดยยึดหลักความโปร่งใสและความต่อเนื่องของการให้ข้อมูลโครงการ เพื่อสร้างความเข้าใจที่ถูกต้องชัดเจน รวมทั้งมีการรับฟังข้อคิดเห็น/ข้อเสนอแนะจากชุมชน เปิดโอกาสให้ชุมชนมีส่วนร่วมในการแสดงความคิดเห็นและข้อห่วงกังวล ตลอดจนปัญหาและอุปสรรคที่อาจเกิดขึ้นจากการพัฒนาโครงการ เพื่อนำผลที่ได้ไปพิจารณาประกอบในการศึกษาของโครงการให้มีความครบถ้วนสมบูรณ์รอบด้านและสอดคล้องกับความต้องการของผู้อยู่เกี่ยวข้องและเป็นที่ยอมรับของทุกฝ่าย โดยในครั้งนี้เป็นการประชุมปฐมนิเทศโครงการ (สัมมนาครั้งที่ 1)

วัตถุประสงค์ของการศึกษาโครงการ

- 1 เพื่อแก้ไขปัญหาการจราจรติดขัด ลดอุบัติเหตุ และเพิ่มประสิทธิภาพการจราจรบนทางหลวงหมายเลข 11 กับทางหลวงหมายเลข 114 (แยกคอยติ)
- 2 เพื่อศึกษาและพัฒนาทางแยกต่างระดับมีความสมบูรณ์ทางด้านวิศวกรรม สอดคล้องกับสภาพแวดล้อม เศรษฐกิจ และสังคม
- 3 เพื่อพัฒนาและปรับปรุงโครงข่ายทางหลวงให้เกิดความคล่องตัวสามารถสนับสนุนการเดินทางและขนส่งสินค้าได้อย่างมีประสิทธิภาพ เพื่อแก้ไขปัญหารถติดและลดความสูญเสีย จากความล่าช้าบนโครงข่ายทางหลวง

วัตถุประสงค์ของการประชุม

- 1 เพื่อนำเสนอข้อมูลข่าวสารของโครงการ ประกอบด้วย ความเป็นมาของโครงการ วัตถุประสงค์ของการศึกษา พื้นที่ศึกษา ขอบเขตการศึกษา และแผนการดำเนินงานด้านต่าง ๆ ของโครงการให้กลุ่มเป้าหมายที่เกี่ยวข้องได้รับทราบ
- 2 เพื่อรับฟังความคิดเห็น และข้อเสนอแนะต่อการศึกษาโครงการจากกลุ่มเป้าหมายที่เกี่ยวข้อง

การดำเนินงานด้านการมีส่วนร่วมของประชาชน

การประชาสัมพันธ์โครงการ

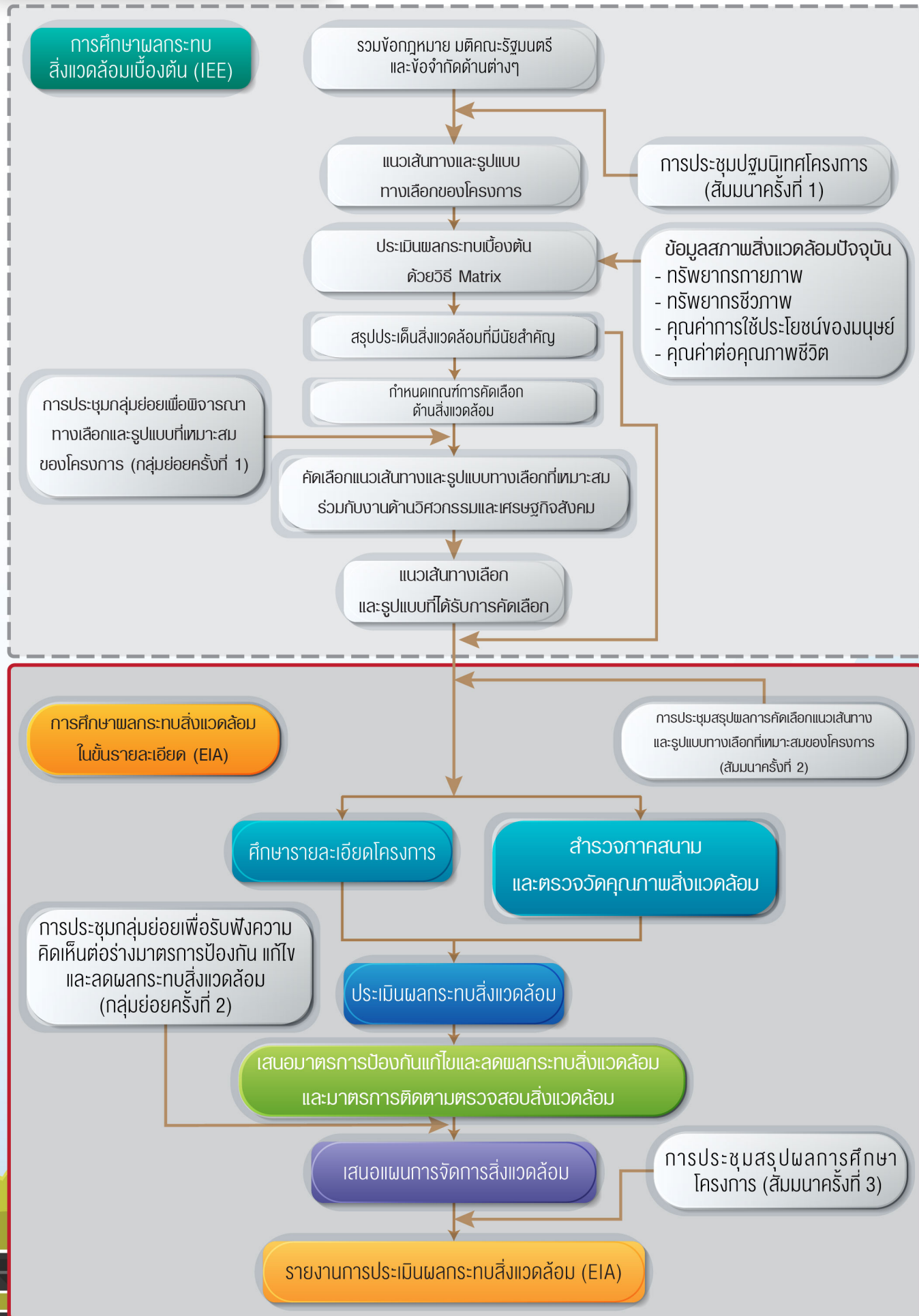
1. การประชุมปรึกษาหารือ หัวหน้าส่วนราชการที่เกี่ยวข้องและผู้นำชุมชน เพื่อเตรียมความพร้อมของชุมชน
2. ผ่านทางสื่อประกอบการประชุม (เอกสารประกอบการประชุม แผ่นพับ บอร์ดนิทรรศการ สไลด์ประกอบการบรรยาย) เว็บไซต์โครงการ : www.doytiinterchanges.com



การเข้าพบหารือหน่วยงานที่เกี่ยวข้อง



การศึกษาด้านสิ่งแวดล้อม

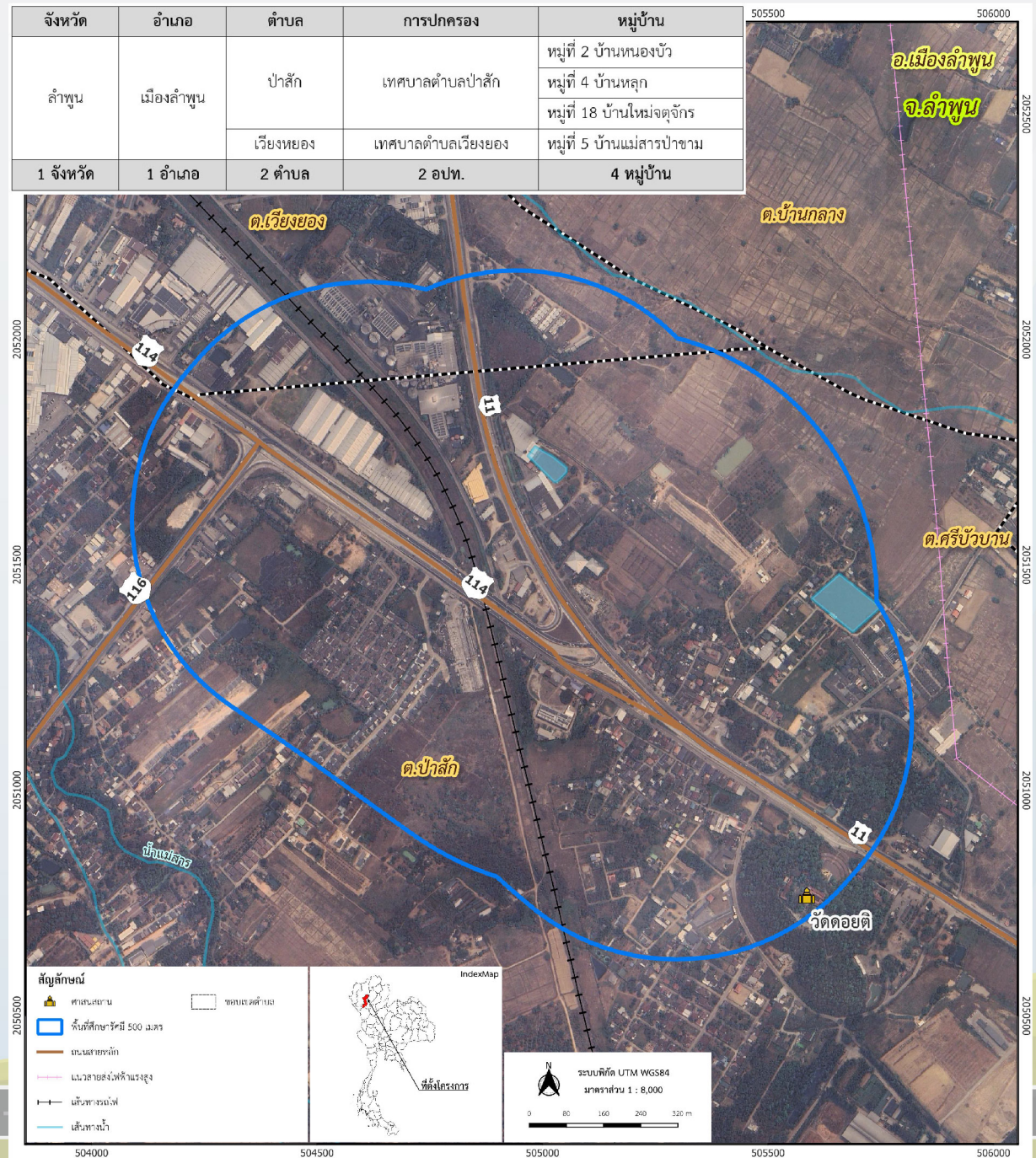


ประโยชน์ที่คาดว่าจะได้รับจากโครงการ

- 1 เพื่อบรรเทาปัญหาการจราจรติดขัดและช่วยให้การขนส่งสินค้ามีความสะดวก รวดเร็วและปลอดภัย
- 2 พัฒนาและปรับปรุงโครงข่ายทางหลวงให้เกิดความคล่องตัวสามารถสนับสนุนการเดินทางอย่างมีประสิทธิภาพ
- 3 ช่วยอำนวยความสะดวกรวดเร็วและปลอดภัยในการเดินทาง แก้ปัญหาการจราจรที่แออัดและหนาแน่นในบริเวณแยกคอยติ อย่างเป็นรูปธรรม

พื้นที่ศึกษาของโครงการ

ทางแยกต่างระดับจุดตัดทางหลวงหมายเลข 11 กับทางหลวงหมายเลข 114 (แยกคอยติ) ตั้งอยู่ในพื้นที่ อำเภอเมืองลำพูน จังหวัดลำพูน โดยพื้นที่ศึกษาของโครงการรัศมี 500 เมตร จากกึ่งกลางแนวกวมนโครงการ ครอบคลุมพื้นที่ตำบลป่าสัก อำเภอเมืองลำพูน จังหวัดลำพูน ในเขตปกครองของ 2 เทศบาลตำบล ได้แก่ เทศบาลตำบลป่าสัก 3 หมู่บ้าน และเทศบาลตำบลเวียงยอง 1 หมู่บ้าน



ขอบเขตการศึกษา

- 01 งานศึกษาทางด้านเศรษฐกิจและสังคม
- 02 การวิเคราะห์โครงการด้านเศรษฐศาสตร์
- 03 งานสำรวจและคาดการณ์ปริมาณจราจร และวิเคราะห์ระดับการให้บริการ
- 04 งานสำรวจแนวทางและระดับ
- 05 งานสำรวจตรวจสอบ
- 06 งานออกแบบรายละเอียดงานทาง
- 07 งานออกแบบโครงสร้างชั้นทาง งานฐานราก วิเคราะห์เสถียรภาพและการทรุดตัวของคันทาง (ถ้ามี)
- 08 งานออกแบบโครงสร้างสะพาน โครงสร้างทางแยกต่างระดับ อาคารระบายน้ำ และโครงสร้างอื่นๆ (ถ้ามี)
- 09 งานออกแบบรายละเอียดทางแยก ทางลอด และระบบอื่นๆ ที่เกี่ยวข้อง
- 10 งานระบบระบายน้ำ
- 11 งานระบบไฟฟ้า
- 12 งานสถาปัตยกรรม
- 13 งานดำเนินการทางด้านสิ่งสาธารณูปโภค
- 14 งานดำเนินการทางด้านสิ่งแวดล้อม
- 15 งานการมีส่วนร่วมของประชาชน
- 16 งานคำนวณปริมาณงานก่อสร้างและประมาณราคา
- 17 งานวิเคราะห์แผนการดำเนินการโครงการ
- 18 งานจัดกรรมสิทธิ์ที่ดิน

สภาพพื้นที่ปัจจุบันของโครงการ

บริเวณพื้นที่โครงการตั้งอยู่ทางทิศตะวันตก ของอำเภอเมืองลำพูน จังหวัดลำพูน พื้นที่โครงการเป็นทางผ่านเพื่อเชื่อมต่อไปจังหวัดเชียงใหม่ ด้วยทางหลวงหมายเลข 11 โครงการสำรวจและออกแบบทางแยกต่างระดับจุดตัดทางหลวงหมายเลข 11 กับทางหลวงหมายเลข 114 (แยกคอยติ) อยู่บริเวณประมาณ กม.527+500 ของทางหลวงหมายเลข 11 และ กม. 0+000 ของทางหลวงหมายเลข 114 ต.ป่าสัก อ.เมืองลำพูน จ.ลำพูน ปัจจุบันจุดตัดทางหลวงหมายเลข 11 กับทางหลวงหมายเลข 114 (แยกคอยติ) เป็นทางแยกที่ควบคุมด้วยสัญญาณไฟจราจร ซึ่งเป็นทางแยกที่มีปริมาณการจราจรหนาแน่น และเกิดอุบัติเหตุบ่อยครั้ง การปรับปรุงเป็นทางแยกต่างระดับจะช่วยบรรเทาปัญหาจราจรติดขัด ลดอุบัติเหตุ และเพิ่มประสิทธิภาพการจราจรบนทางหลวงหมายเลข 11 โดยการออกแบบปรับปรุงทางแยกต้องมีการสำรวจ โดยสภาพพื้นที่ปัจจุบัน

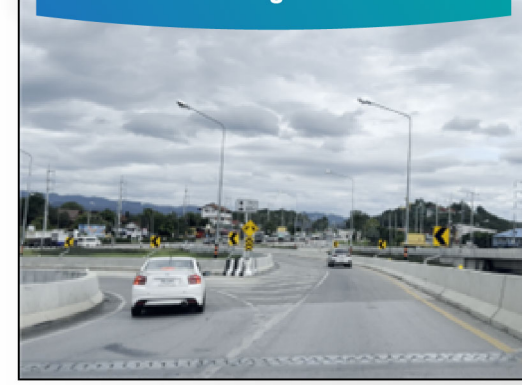
แยกคอยติ



ทิศทางลำปาง - เชียงใหม่



ทิศทางลำพูน-ลำปาง



ทิศทางลำปาง-ลำพูน



ทิศทางเชียงใหม่-ลำปาง



โบราณสถาน (วัดคอยติ)

